

Anhängerzubehör



Beispiel Wandeinheit 1,0 m
Verpackung ähnlich Abbildung



Steckdose 7-polig PVC

- ◆ mit Abschaltkontakt für Nebelschlussleuchte
- ◆ im Blister
- ◆ *hierzu passend:* Art. 035775
- ◆ Befestigungsschrauben inkl. Muttern

Art.-Nr.: 035041



Steckdose 7-polig Metall

- ◆ mit Abschaltkontakt für Nebelschlussleuchte
- ◆ im Blister
- ◆ *hierzu passend:* Art. 035775
- ◆ Befestigungsschrauben inkl. Muttern

Art.-Nr.: 035065



Steckdose 13-polig PVC

- ◆ mit Abschaltkontakt für Nebelschlusslicht
- ◆ im Blister
- ◆ *hierzu passend:* Art. 035775
- ◆ Befestigungsschrauben inkl. Muttern

Art.-Nr.: 035263



Steckdose 13-polig Metall

- ◆ mit Nebelschlussleuchtenabschaltung
- ◆ *hierzu passend:* Art. 035775
- ◆ Befestigungsschrauben inkl. Muttern
- ◆ im Blister

Art.-Nr. 035782



Befestigungsschrauben für Steckdosen

- ◆ 3 Stück inkl. Muttern
- ◆ Abmessung M5 x 35 mm
- ◆ auch geeignet für Steckdosen Art. 035041, Art. 035065, Art. 035263 und Art. 035782

Art.-Nr. 035775



Gummidichtung

- ◆ für Steckdosen mit gerader Seite
- ◆ im Blister

Art.-Nr.: 035256



Stecker 7-polig PVC

- ◆ im Blister

Art.-Nr.: 035133



Stecker 7-polig Metall

- ◆ im Blister

Art.-Nr.: 035157



Stecker 13-polig

◆ im Blister

Art.-Nr.: 035072



Stecker 13-polig PVC Multicon West

◆ im Blister

Art.-Nr.: 035164



Steckerhalter

◆ im Blister

Art.-Nr.: 035171



Adapter 13-polig zu 7-poliger Dose, kurz

◆ im Blister

Art.-Nr.: 035225 - SB-verpackt



Adapter 7-polig zu 13-poliger Dose, kurz

◆ im Blister

Art.-Nr.: 035232 - SB-verpackt



Adapter 13-polig zu 7-poliger Dose

◆ im Blister

Art.-Nr.: 035294 - SB-verpackt



Adapter 7-polig zu 13-poliger Dose mit Dauer (+)

◆ im Blister

Art.-Nr.: 035249



Testgerät für 12 Volt Anhängerelctrik

- ◆ modellabhängig geeignet für 7 bzw. 13-polige Stecker und Steckdosen (ISO 1724 / 11446)
- ◆ zum Überprüfen einer möglichen Störung der Zugfahrzeug- oder Anhängerverdrahtung mittels Diagnose LEDs
- ◆ für Betrieb mit 9 Volt Batterie (z. B. Art.-Nr. 005486)

Art.-Nr.: 035720 - 7-polig

Art.-Nr.: 654961 - 13-polig



Rücklicht 98 x 104 mm

- ◆ 4 Funktionen (Blinker, Bremslicht, Rücklicht und Nummernschildbeleuchtung)
 - ◆ inkl. Glühbirne
 - ◆ im Blister
- Art.-Nr.: 035317**



Rücklicht LED 98 x 105 mm

- ◆ 4 Funktionen (Blinker, Bremslicht, Rücklicht und Nummernschildbeleuchtung)
 - ◆ mit 14 LEDs
 - ◆ im Blister
- Art.-Nr.: 035331**



Leuchtsset 12 Volt auf Magnet

- ◆ E11-geprüft
 - ◆ 7,5 m + 2,5 m Kabel mit 7-poligem Stecker
 - ◆ 4 Funktionen (Blinker, Bremslicht, Rücklicht und Nummernschildbeleuchtung)
- Art.-Nr.: 035478**



Nebelschlussleuchte

- ◆ E9-geprüft
 - ◆ 75 x 85 x 50mm
 - ◆ mit Befestigungsmaterial
 - ◆ inkl. Glühbirne 12V 21W Ba15s
 - ◆ im Blister
- Art.-Nr.: 035393**



Nebelschlussleuchte LED

- ◆ E4-geprüft
 - ◆ 100 x 81 x 24 mm
 - ◆ mit 19 LEDs
 - ◆ 12V / 0,17A
 - ◆ IP67
- Art.-Nr.: 035409**



Kennzeichenleuchte 68 x 38 mm

- ◆ inkl. Sofitte und Kabel
 - ◆ E-geprüft
 - ◆ im Blister
- Art.-Nr.: 035034**



Kennzeichenleuchte 85 x 35 mm

- ◆ E3-geprüft
 - ◆ ohne Glühbirne
 - ◆ im Blister
- Art.-Nr.: 035126**



Markierungslampe rot / weiß

- ◆ E4-geprüft
 - ◆ 92 x 42 mm
 - ◆ inkl. Glühbirne 4W BA15
- Art.-Nr.: 035218**



Aspöck Multipoint I Rückleuchte

- ◆ E9-geprüft
- ◆ inkl. 12 V Glühbirnen
- ◆ mit 5-Pin „Easy Connector“ Schnellanschluss
- ◆ 6 Funktionen: Brems-, Rück-, Blink-, Kennzeichen-, Nebelschlusslicht und Rückstrahler

Art. 089611 - links
Art. 089628 - rechts



Aspöck Multipoint II Rückleuchte

- ◆ E9-geprüft
- ◆ inkl. 12 V Glühbirnen
- ◆ mit 5-Pin „Easy Connector“ Schnellanschluss
- ◆ 6 Funktionen: Brems-, Rück-, Blink-, Kennzeichen-, Nebelschlusslicht und Rückstrahler

Art. 089550 - links
Art. 089567 - rechts



Aspöck Multipoint IV Rückleuchte

- ◆ E9-geprüft
- ◆ inkl. 12 V Glühbirnen
- ◆ mit 5-Pin „Easy Connector“ Schnellanschluss
- ◆ 6 Funktionen: Brems-, Rück-, Blink-, Kennzeichen-, Nebelschlusslicht und Rückstrahler

Art. 089574 - links
Art. 089581 - rechts



Aspöck Multipoint V Rückleuchte

- ◆ E9-geprüft
- ◆ inkl. 12 V Glühbirnen
- ◆ mit 8-Pin „Easy Connector“ Schnellanschluss
- ◆ 6 Funktionen: Brems-, Rück-, Blink-, Kennzeichen-, Nebelschlusslicht und Rückstrahler

Art. 089598 - links
Art. 089604 - rechts



Rückfahrleuchte

- ◆ E9-geprüft
- ◆ inkl. Glühbirne 12V / 21W Ba15s
- ◆ Größe 75 x 85 x 55 mm
- ◆ mit Halterung und Befestigungsmaterial

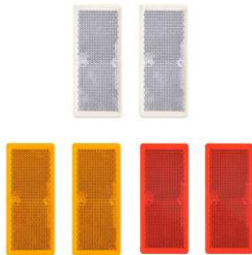
Art.-Nr. 035751



Rückfahrleuchte LED

- ◆ E4-geprüft
- ◆ mit 19 LED
- ◆ 12 Volt / 0,19 A
- ◆ Größe 100 x 81 mm
- ◆ IP 67

Art.-Nr. 035768



Reflektor eckig

- ◆ 82 x 36 mm
- ◆ selbstklebend
- ◆ 2 Stück im Blister

Art.-Nr.: 035003 - weiß
 Art.-Nr.: 035010 - orange
 Art.-Nr.: 035027 - rot



Reflektor rund

- ◆ 60 mm
- ◆ selbstklebend
- ◆ 2 Stück im Blister

Art.-Nr.: 035096 - weiß
 Art.-Nr.: 035102 - orange
 Art.-Nr.: 035119 - rot



Reflektor rund

- ◆ 60 mm
- ◆ zum Schrauben
- ◆ 2 Stück im Blister

Art.-Nr.: 035188 - weiß
 Art.-Nr.: 035195 - orange
 Art.-Nr.: 035201 - rot



Dreieckreflektor

- ◆ Inhalt 2 Stück
- ◆ E4-geprüft
- ◆ Seitenlänge ca. 150 mm

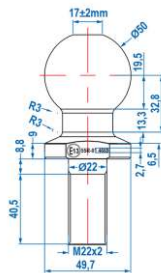
Art.-Nr.: 035270



Anhängerkupplungskugel rechtwinklig

- ◆ E11-geprüft
- ◆ D17kN, S200kg
- ◆ Max. 3500kg
- ◆ Ø 50mm

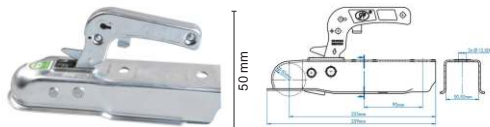
Art.-Nr.: 035676



Anhängerkupplungskugel gerade

- ◆ E13-geprüft (R55)
- ◆ Gewinde M22 x 2
- ◆ D9,81kN, S200kg
- ◆ Max. 2000kg
- ◆ Ø 50mm

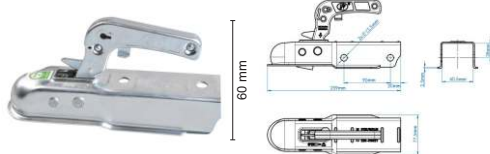
Art.-Nr.: 004066



Zugkugelkupplung

- ◆ mit Dekra Prüfzeichen, e4-geprüft
- ◆ eckig 50 mm
- ◆ max. Kapazität 750 kg

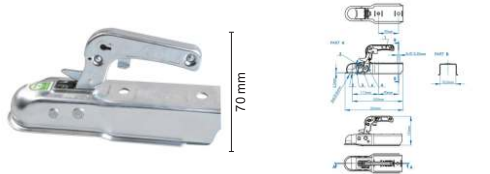
Art.-Nr.: 035607



Zugkugelkupplung

- ◆ mit Dekra Prüfzeichen, e4-geprüft
- ◆ eckig 60 mm
- ◆ max. Kapazität 750 kg

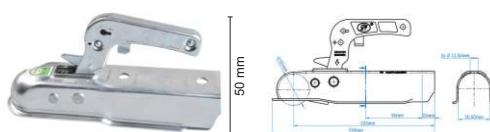
Art.-Nr.: 035614



Zugkugelkupplung

- ◆ mit Dekra Prüfzeichen, e4-geprüft
- ◆ eckig 70 mm
- ◆ max. Kapazität 750 kg

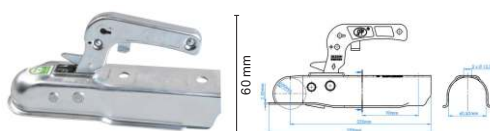
Art.-Nr.: 035621



Zugkugelkupplung

- ◆ mit Dekra Prüfzeichen, e4-geprüft
- ◆ rund 50 mm
- ◆ max. Kapazität 750 kg

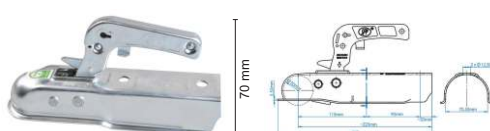
Art.-Nr.: 035638



Zugkugelkupplung

- ◆ mit Dekra Prüfzeichen, e4-geprüft
- ◆ rund 60 mm
- ◆ max. Kapazität 750 kg

Art.-Nr.: 035645



Zugkugelkupplung

- ◆ mit Dekra Prüfzeichen, e4-geprüft
- ◆ rund 70 mm
- ◆ max. Kapazität 750 kg

Art.-Nr.: 035652



Steckschloss Kupfer

- ◆ für Kupplung (u. a. 035607 - 035652)
- ◆ inkl. 2 Schlüssel
- ◆ im Blister

Art.-Nr.: 035089



Kupplungssicherung klappbar

- ◆ auch angekuppelt verschließbar
- ◆ aus verzinktem Stahl
- ◆ passend auf nahezu alle Kupplungssysteme
- ◆ inkl. Rundbügelschloss mit 2 Schlüsseln

Art.-Nr.: 035706



Kupplungssicherung Kasten

- ◆ aus verzinktem Stahl
- ◆ passend auf nahezu alle Kupplungssysteme
- ◆ inkl. Rundbügelschloss mit 2 Schlüsseln

Art.-Nr.: 035713



Rundbügel-Vorhängeschloss

- ◆ 70 mm
- ◆ aus gehärtetem Stahl
- ◆ mit 2 Schlüsseln
- ◆ im Blister

Art.-Nr.: 035454



Kupplungsschloss

- ◆ praktischer und kompakter Diebstahlschutz
- ◆ passend für jede Kugelkupplung eines abgekoppelten Anhängers mit einem Durchmesser von 50 mm
- ◆ einfaches und schnelles Befestigungssystem an der Innenseite der Kugelkupplung
- ◆ inkl. 2 Schlüssel

Art.-Nr.: 035737



Abdeckkappe für Anhängerkupplung

- ◆ Gummi mit Ring
- ◆ im Blister

Art.-Nr.: 035508



Abdeckkappe für Anhängerkupplung

- ◆ schwarz
- ◆ mit Schlüssel
- ◆ im Blister

Art.-Nr.: 035515



Abdeckkappe für Anhängerkupplung

- ◆ chrom
- ◆ mit Schlüssel
- ◆ im Blister

Art.-Nr.: 035522



Abdeckkappe für Anhängerkupplung

- ◆ Golfball
- ◆ schwarz, extra elastisch
- ◆ im Blister

Art.-Nr.: 035546



Abdeckkappe für Anhängerkupplung

- ◆ schwarz
- ◆ im Blister

Art.-Nr.: 035553



Abdeckkappe für Anhängerkupplung

- ◆ chrom
- ◆ im Blister

Art.-Nr.: 035560



Abdeckung für Anhängerkupplung

- ◆ Metall verchromt
- ◆ mit ABS-Befestigungsklemme
- ◆ zur Festmontage mit praktischem Doppelgelenk
- ◆ diebstahlsicher

Art.-Nr.: 144135



Aufprallschutz Soft Dock

- ◆ für Anhängerkupplung
- ◆ effektiver Schutz vor Beschädigungen am Heck des Zugfahrzeugs

Art.-Nr.: 035744



Stützrohr

- ◆ 48 x 700 mm
- ◆ hierzu passend Klemmschelle 035539

Art.-Nr.: 035584



Stützrad 48 mm

- ◆ Durchmesser 48 mm
- ◆ 200 x 50 mm
- ◆ mit Metallfelge
- ◆ max. statisch/dynamisch: 150/90 kg
- ◆ hierzu passend Klemmschelle 035539

Art.-Nr.: 035591



Klemmschelle

- ◆ 48 mm
- ◆ passend für Stützrohr Art. 035584 und Stützrad Art. 035591

Art.-Nr.: 035539



Konterklemme 60/70 mm

- ◆ 2er Satz
- ◆ inkl. Bolzen
- ◆ im Blister

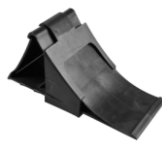
Art.-Nr.: 035485



Caravanspiegel Duo

- ◆ universeller Wohnwagenspiegel mit integriertem Weitwinkelspiegel
- ◆ Weitwinkelspiegel separat verstellbar
- ◆ E-geprüft
- ◆ einfach und schnell zu montieren und zu demontieren
- ◆ Montage mittels elastisch verstellbarer Bänder
- ◆ passt an die rechte und linke Seite
- ◆ hält das Sichtfeld des bestehenden Spiegels frei
- ◆ mit einem elastischen Sicherheitskabel
- ◆ robuste Konstruktion reduziert Vibrationen
- ◆ geeignet für große Spiegel, z. B. Wohnmobile, Transporter und Allradfahrzeuge
- ◆ Inhalt 1 Stück

Art.-Nr. 658693



Radkeil / Unterlegkeil

- ◆ Kunststoff
- ◆ inkl. Halter

Art.-Nr.: 035669



Reifenschoner Set

- ◆ vorgesehen für das langfristige Abstellen von Wohnwagen, Wohnmobilen, Anhängern oder Oldtimern
- ◆ verhindert die Verformung von Reifen und verlängert deren Lebensdauer
- ◆ geeignet für alle gängigen Reifengrößen von 13" bis 18"
- ◆ max. Laufflächenbreite 20 cm pro Schonener oder verknüpfbar bis maximal 1x 40 cm
- ◆ Inhalt 2 Stück

Art.-Nr. 658730



Ausgleichskeil Set

- ◆ Auffahrrampe mit 3 Ebenen: 4, 7 und 10 cm
- ◆ profilgeformte Oberfläche für einen besseren Halt
- ◆ hergestellt aus hochwertigem Leichtkunststoff mit UV-Schutz
- ◆ für den Höhenausgleich von Wohnwagen oder Wohnmobilen
- ◆ geeignet für jedem Untergrund
- ◆ maximale Achslast 5 Tonnen
- ◆ Inhalt 2 Stück

Art.-Nr. 658662



Multifunktions-Ausgleichskeil stapelbar

- ◆ Auffahrrampe, auf verschiedene Arten und auf bis zu 4 Ebenen in 2,5 / 5 / 7,5 und 10 cm auf- und umbaubar
- ◆ auch verwendbar z. B. als Unterlegplatten für die Eckstützen und als loser Unterlegkeil
- ◆ bestehend aus 9 Teilen: 1x Unterlegkeil 21x21x12 cm, 7x Baustein 21x21x2,5/3,2 cm und 1x Baustein 10,5x21x2,5/3,2 cm
- ◆ verpackt in einer Nylon-Tragetasche mit Klettverschluss
- ◆ hergestellt aus hochwertigem Leichtkunststoff mit UV-Schutz
- ◆ profilgeformte Oberfläche für besseren Halt
- ◆ maximale Achslast 5 Tonnen

Art.-Nr. 658679



Wasserwaage Pyramide

- ◆ im Blister

Art.-Nr.: 035577



Motorhaubenzug

- ◆ 12 cm
- ◆ im Blister

Art.-Nr.: 035287



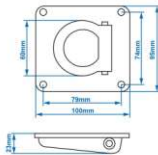
Anhängernetz 1,5 x 2,2 m

- ◆ Dekra-geprüft
 - ◆ Maschenweite 45x45mm / Ø 5mm Expanderseil
 - ◆ mit elastischem Rand
 - ◆ Material: PP-Garn / Stärke 3mm. UV-stabilisiert
- Art.-Nr.: 035683**



Anhängernetz 2,0 x 3,0 m

- ◆ Dekra-geprüft
 - ◆ Maschenweite 45x45mm / Ø 5mm Expanderseil
 - ◆ mit elastischem Rand
 - ◆ Material: PP-Garn / Stärke 3mm. UV-stabilisiert
- Art.-Nr.: 035690**



Zurmulde einfach

- ◆ Zugkraft: 800daN (800kg)
- ◆ im Blister

Art.-Nr.: 035379



Zurmulde doppelt

- ◆ Zugkraft: 1000daN (1000kg)
- ◆ im Blister

Art.-Nr.: 035386



Planenöse rechteckig 36 mm

- ◆ Inhalt 4 Stück
- ◆ im Blister

Art.-Nr.: 035423



Metallhaken

- ◆ mit elastischer Schleife für Anhängernetz, Zelt oder Planen
- ◆ Inhalt 4 Stück
- ◆ im Blister

Art.-Nr.: 035461



Ladebordwandhaken Nr. 0 links

- ◆ hierzu passend Einfall-Öse 035416
- ◆ im Blister

Art.-Nr.: 035348



Ladebordwandhaken Nr. 0 rechts

- ◆ hierzu passend Einfall-Öse 035416
- ◆ im Blister

Art.-Nr.: 035355



Einfallöse Nr. 0

- ◆ für Ladebordwandhaken 035348 / 035355
- ◆ im Blister

Art.-Nr.: 035416



Sicherungsschnur

- ◆ Inhalt 4 Stück
- ◆ im Blister

Art.-Nr.: 035447



Brems- und Abreißseil

- ◆ Länge 1,0 m
- ◆ im Blister

Art.-Nr.: 035492



Sicherheitskupplung mit Feder

- ◆ Halterung für Anhängerabreißseil
- ◆ Losreißeinrichtung / „Hollandöse“
- ◆ bei Verwendung landesspezifische Vorgaben beachten

Art.-Nr. 035799